



Г Л А В А
городского округа Лотошино Московской области

ПОСТАНОВЛЕНИЕ

от 07.04.2022 № 374
рп. Лотошино

Об утверждении Схемы размещения
рекламных конструкций

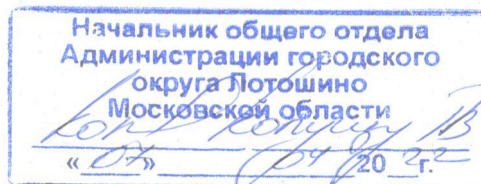
Руководствуясь Федеральным законом от 06.10.2003 №131-ФЗ «Об общих принципах организации местного управления в российской Федерации», Федеральным законом от 13.03.2006 № 38-ФЗ «О рекламе», постановлением Правительства Московской области от 28.06.2013 №462/25, письмом Главного управления по информационной политике Московской области от 17.01.2022 №35Исх-180,

п о с т а н о в л я ю :

1. Утвердить Схему размещения рекламных конструкций и адресную программу установки и эксплуатации рекламных конструкций на территории городского округа Лотошино Московской области, согласованную Главным управлением по информационной политике Московской области письмом от 17.01.2022 №35Исх-180 (приложения №1, №2).
2. Признать утратившим силу постановление Главы городского округа Лотошино Московской области «Об утверждении схемы размещения рекламных конструкций» от 23.10.2019 №959.
3. Опубликовать настоящее постановление в газете «Сельская Новь» и разместить на официальном сайте администрации городского округа Лотошино.
4. Контроль за выполнением настоящего постановления возложить на заместителя Главы городского округа В.А. Попова



Разослать: Попову В.А., отделу архитектуры и градостроительства - (2 экз. заверенных), ГАУ МО «Информационное агентство Лотошинского муниципального района Московской области», юридическому отделу, прокурору, в дело.



Е.Л. Долгасова



Альбом схемы размещения рекламных конструкций

Утверждено

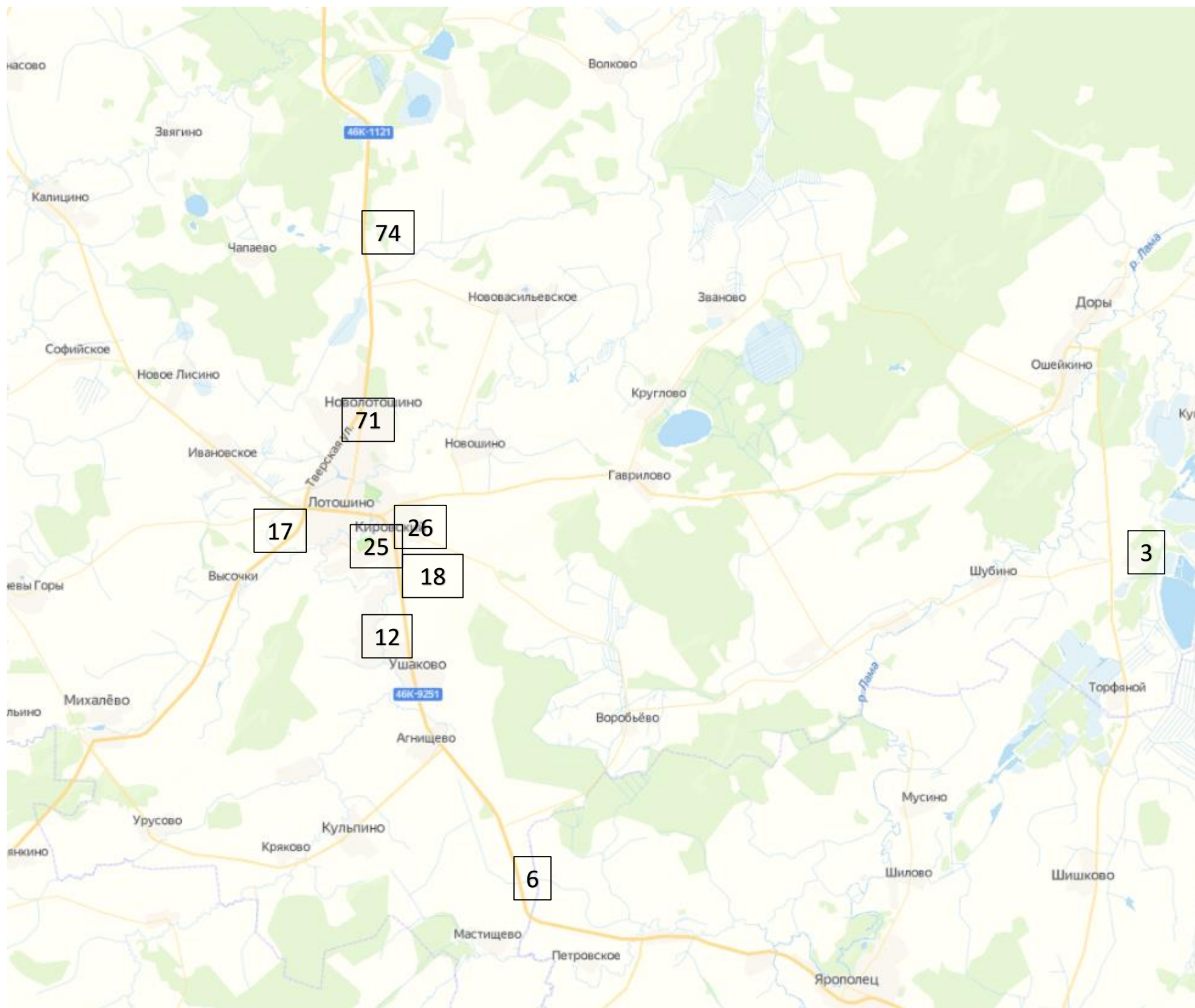
Постановлением Главы городского округа Лотошино
Московской области
от 07.04.2022 №374

Схема размещения рекламных конструкций на территории городского округа Лотошино Московской области


Согласовано:

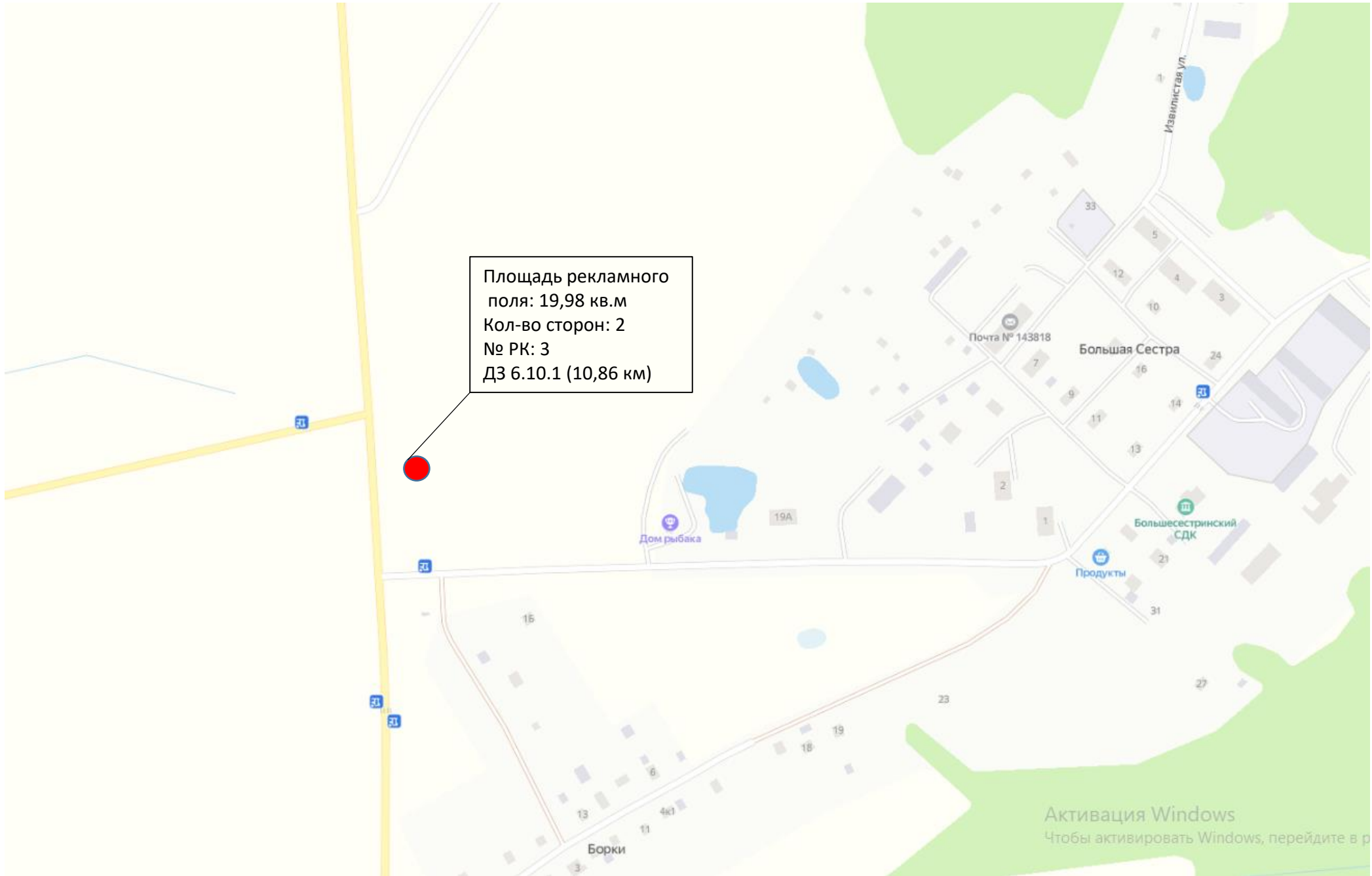
Главное управление
по информационной политике
Московской области
« 12 » апреля 2022 года

Карта размещения рекламных конструкций на территории городского округа Лотошино Московской области



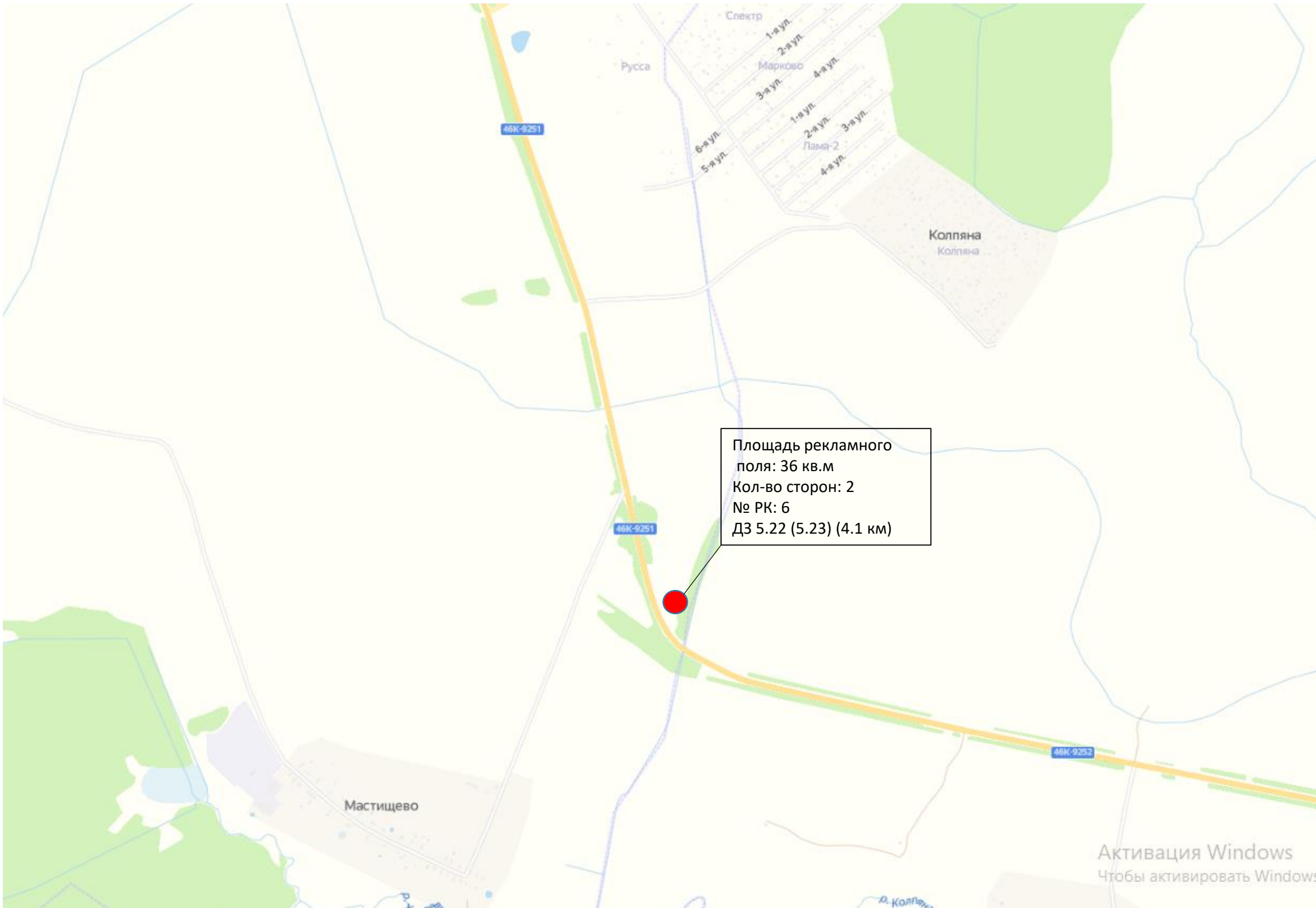
Условные обозначения

 - место размещения рекламной конструкции

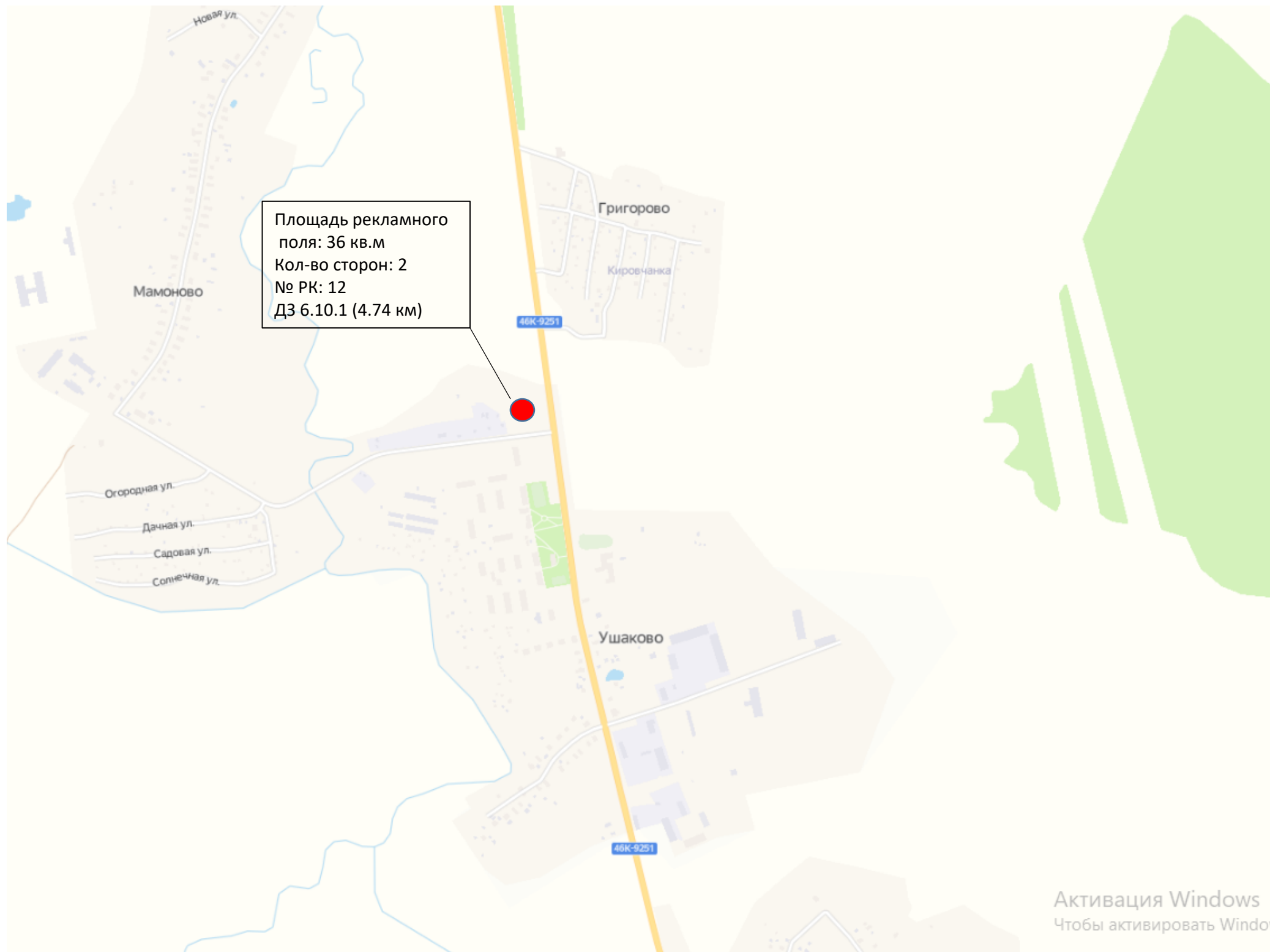


Площадь рекламного
поля: 19,98 кв.м
Кол-во сторон: 2
№ РК: 3
ДЗ 6.10.1 (10,86 км)

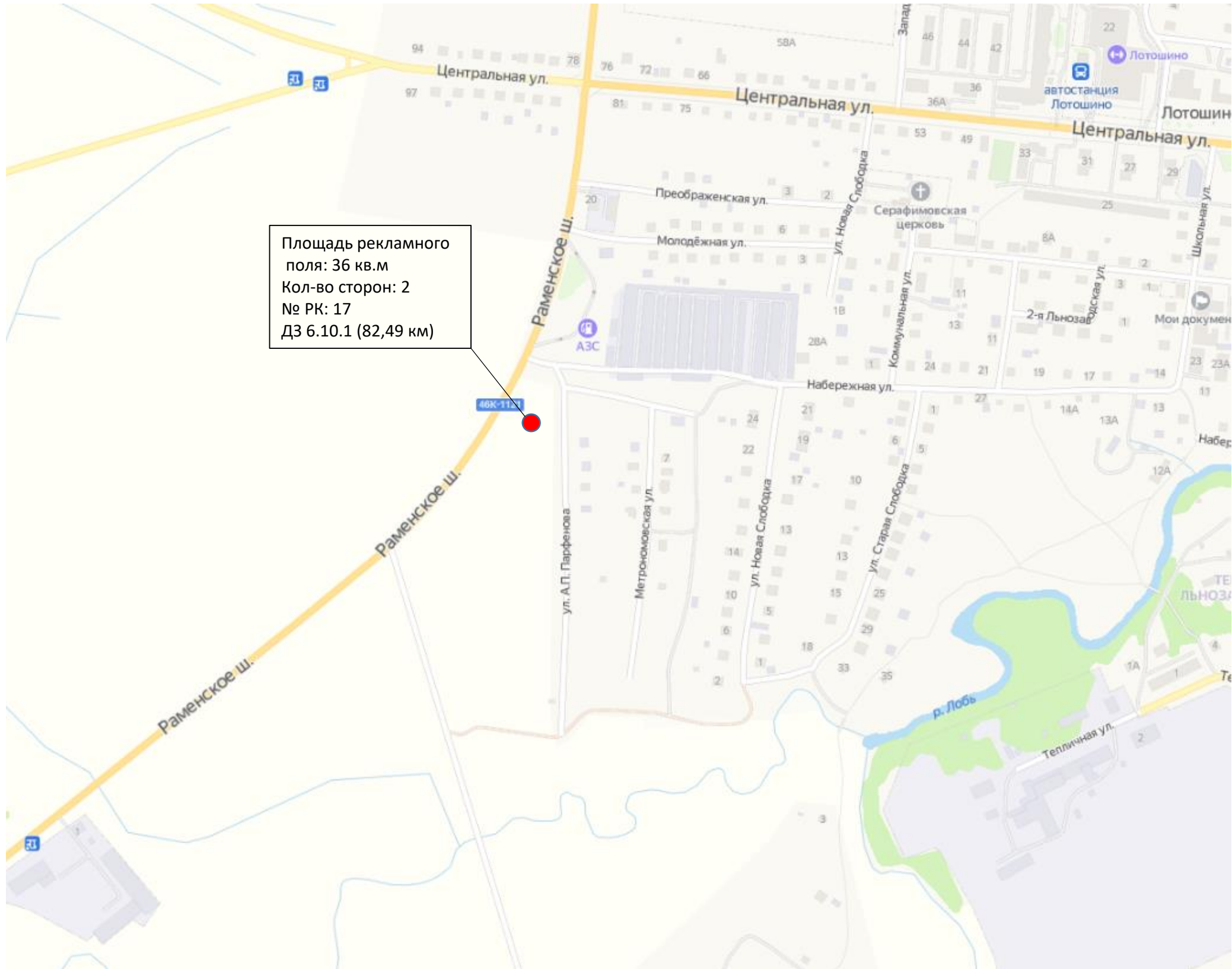
Активация Windows
Чтобы активировать Windows, перейдите в р



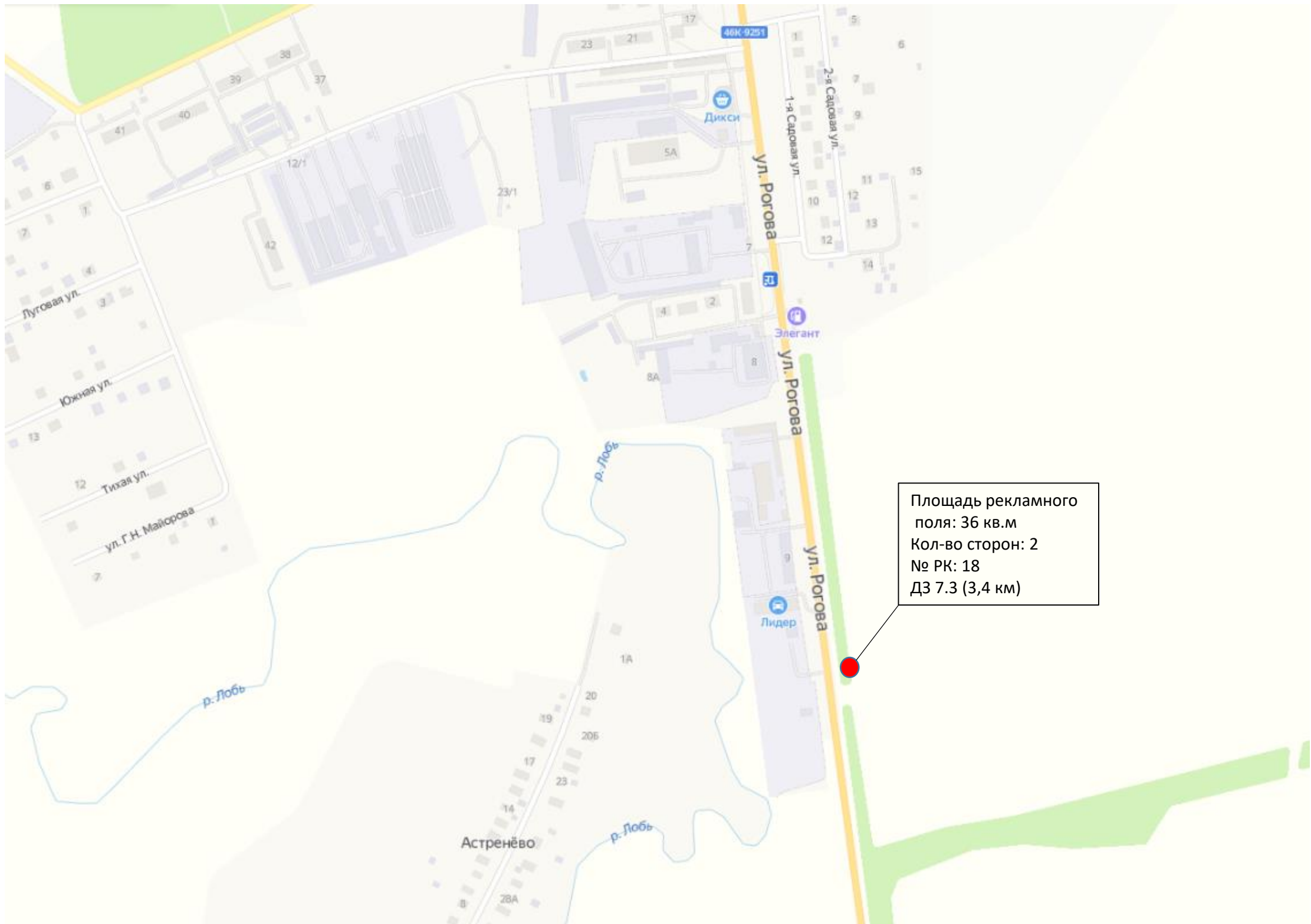
Площадь рекламного
поля: 36 кв.м
Кол-во сторон: 2
№ РК: 6
ДЗ 5.22 (5.23) (4.1 км)



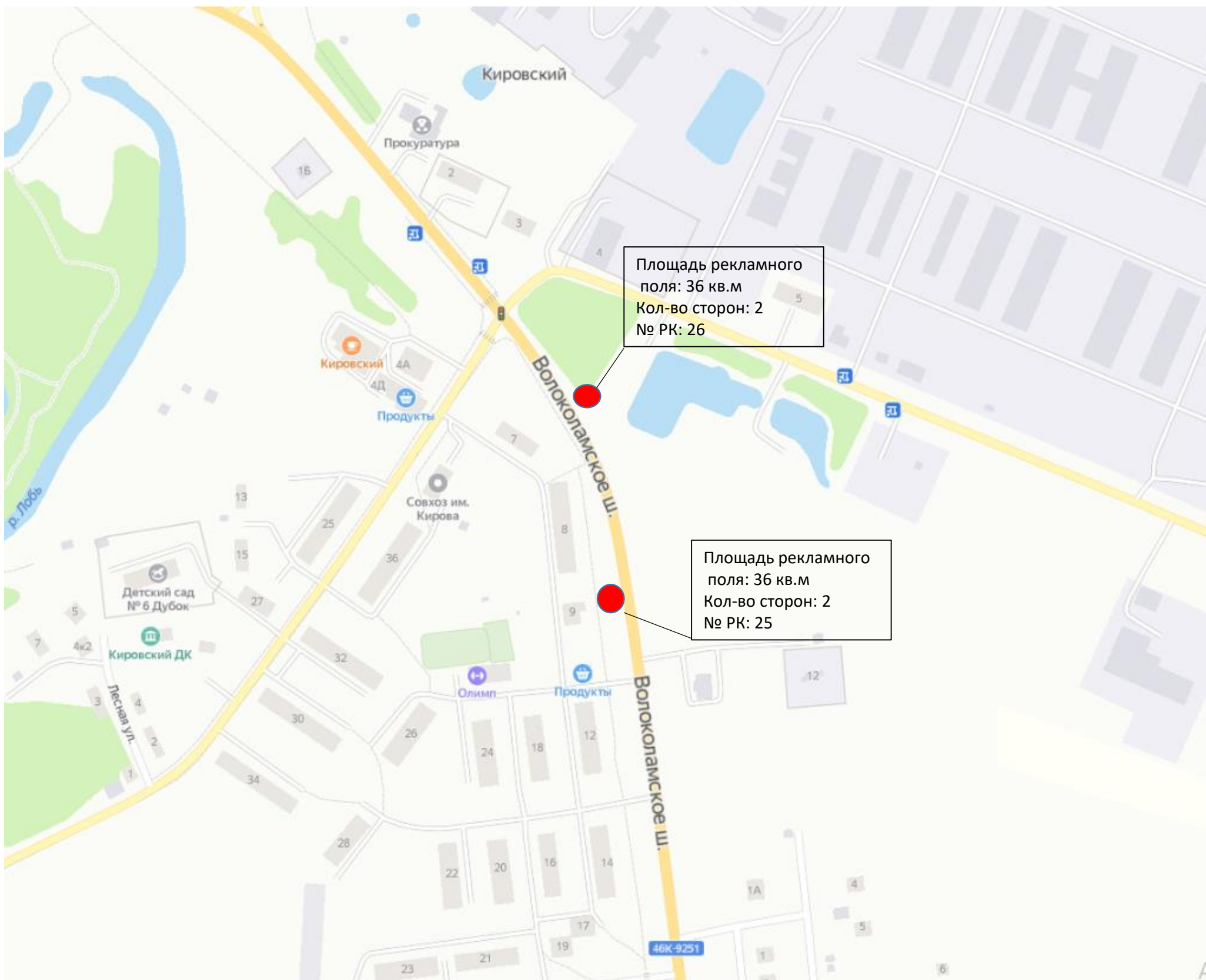
Площадь рекламного поля: 36 кв.м
Кол-во сторон: 2
№ РК: 12
ДЗ 6.10.1 (4.74 км)



Площадь рекламного
поля: 36 кв.м
Кол-во сторон: 2
№ РК: 17
ДЗ 6.10.1 (82,49 кв.м)



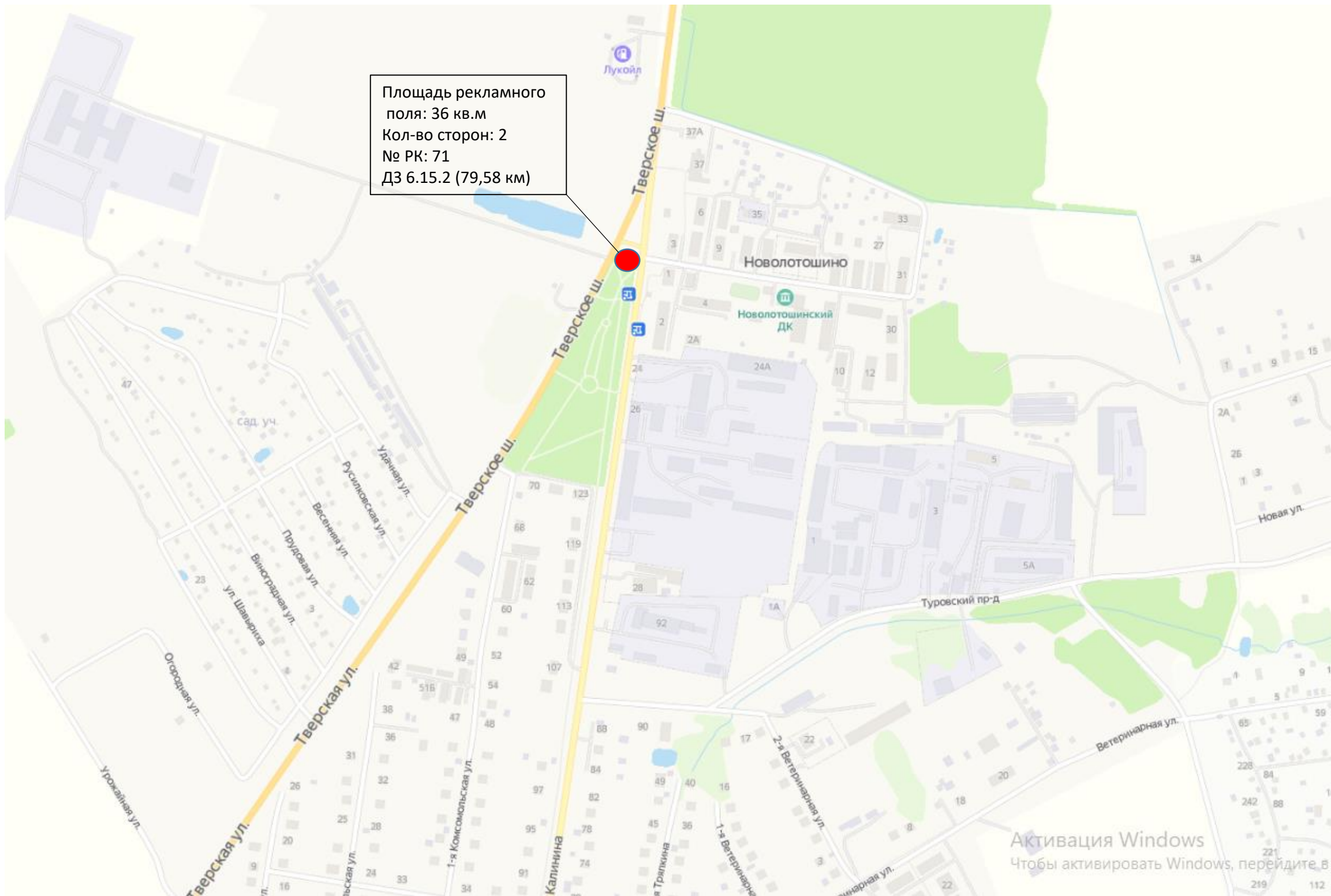
Площадь рекламного
поля: 36 кв.м
Кол-во сторон: 2
№ РК: 18
ДЗ 7.3 (3,4 км)

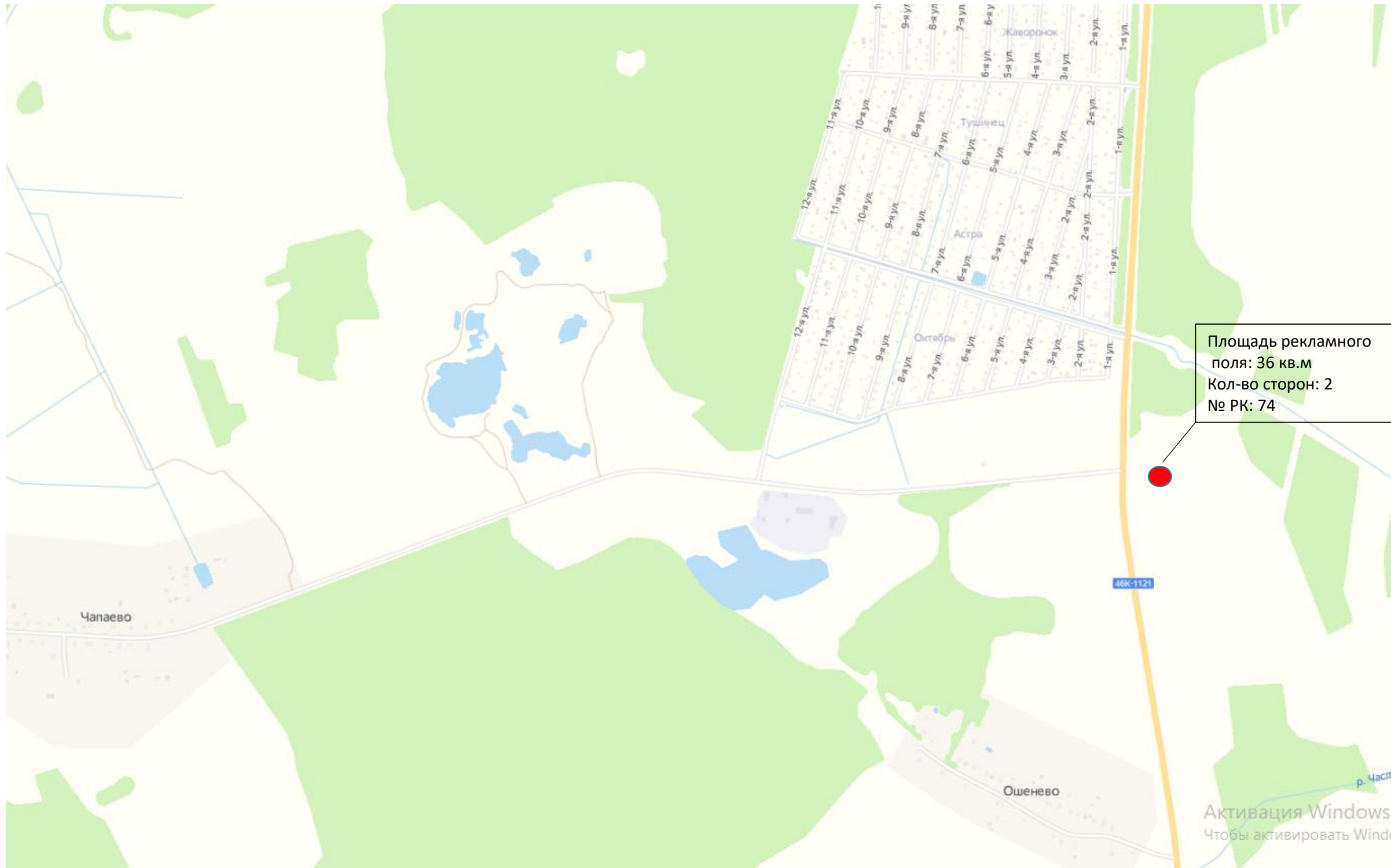


Площадь рекламного поля: 36 кв.м
Кол-во сторон: 2
№ РК: 26

Площадь рекламного поля: 36 кв.м
Кол-во сторон: 2
№ РК: 25

Площадь рекламного поля: 36 кв.м
Кол-во сторон: 2
№ РК: 71
ДЗ 6.15.2 (79,58 км)





Площадь рекламного
поля: 36 кв.м
Кол-во сторон: 2
№ РК: 74

46К-1121

Чапаево

Ошенево

Активация Windows
Чтобы активировать Windk